



Scheda informativa sulle specie

Pipistrellus pygmaeus

Pipistrello soprano

Pipistrelle pygmée
Mückenfledermaus
Pipistrel pigmeic
Soprano pipistrelle

Caratteristiche

Apertura alare: 19-23 cm
Peso: 3-6 g
Età massima: 8 anni
Piccoli per anno: 1-2

Statuto

Protezione: protetto secondo LPN
Lista Rossa: NT (potenzialmente minacciato)
Priorità nazionale: n (nessuna)
Altro: -

Sinergie: [Vespertilio mustacchino](#), [Pipistrello albolimbato](#), [Pipistrello nano](#), [Pipistrello di Nathusius](#)



Ambiente di caccia: corso d'acqua contornato da alberi

Utilizzo dell'habitat

Rifugi

In estate durante il giorno utilizza un'ampia varietà di cavità e fessure presso gli edifici, come sottotetti, cassonetti delle tapparelle, interstizi nelle facciate, spazi dietro i rivestimenti delle pareti o le travi, ma anche cassette per pipistrelli e cavità di alberi. Forma colonie di riproduzione con fino a oltre 300 individui. I maschi restano solitari tutto l'anno. Durante l'estate sono possibili cambiamenti di rifugio, ma sono molto più rari rispetto al Pipistrello nano. In inverno è spesso presente negli edifici, tuttavia probabilmente sverna anche in fessure rocciose, cassette per pipistrelli e cavità di alberi.

Habitat di caccia

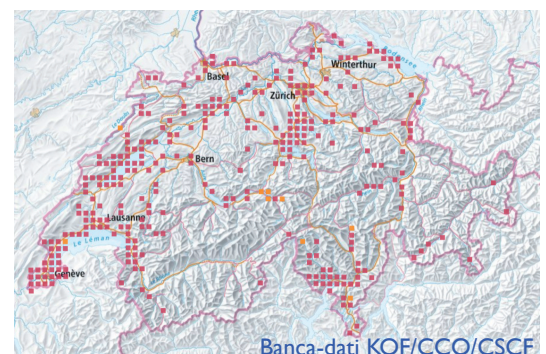
Per la caccia utilizza vari tipi di foreste e specchi d'acqua; tra gli habitat preferiti figurano le foreste golenali e i parchi. A differenza delle altre specie del genere *Pipistrellus*, caccia raramente sotto i lampioni. Dimensioni delle aree di caccia: 10-100 ha.

Corridoi di volo

Sono possibili migrazioni stagionali su distanze da decine a centinaia di chilometri. Ambienti di caccia situati spesso a oltre 1 km dal rifugio. Tollera una certa quantità di luce, ma preferisce l'oscurità. Corridoi di volo di importanza moderata.

Distribuzione

Distribuzione frammentata in tutta la Svizzera, con concentrazioni maggiori alle quote più basse e in prossimità di specchi d'acqua. Attualmente sembra in espansione.



Minacce

- Perdita di rifugi a causa di risanamenti di edifici non accompagnati da uno specialista di chiroterri: ristrutturazioni, risanamenti energetici, chiusura dei punti di involo, impiego di preservanti del legno tossici.
- Perdita di habitat dovuta all'abbattimento di vecchie latifoglie nei boschi, nei parchi e nei giardini, nonché a periodi di rotazione selvicolturali troppo brevi e a un ringiovanimento eccessivo delle foreste.
- Diminuzione dell'offerta alimentare a causa delle diffuse misure di controllo delle zanzare negli specchi d'acqua (*Bacillus thuringiensis*) e dell'uso spesso inutile di pesticidi in agricoltura e nei giardini privati.

Misure

Data la crescente frequenza e distribuzione della specie, non sono necessarie misure specifiche che vadano oltre a quanto già previsto dalla legge sulla protezione della natura e del paesaggio. Tuttavia, sono ben indicate misure generali che vanno a beneficio anche di altre specie.

Rifugi

Rafforzare la protezione dei rifugi di riproduzione (inserimento nella pianificazione territoriale). Per qualsiasi misura che comporta modifiche strutturali a rifugi conosciuti coinvolgere un [centro di coordinamento regionale per la protezione dei pipistrelli](#). Favorire la presenza di legno vecchio e alberi con cavità nei boschi, nei giardini e nei parchi.

Habitat di caccia

Promozione di boschi ripuali lungo laghi, fiumi e riali. Ridurre l'uso di pesticidi e biocidi (per es. il *Bacillus thuringiensis*) negli specchi d'acqua, nei giardini privati e in agricoltura.

Corridoi di volo

Sinergie con altre specie per la creazione di un'infrastruttura ecologica negli abitati (per es. spazi verdi e corridoi bui).



Rifugio in una fessura larga 2cm su una facciata

Karl Frärfjord (CC BY NC SA 3.0)

Letteratura

- Bohnenstengel et al. (2014). *Lista Rossa Pipistrelli, stato 2011*. Pratica ambientale 1412.
- Dietz et al. (2015). *Pipistrelli d'Europa*. Ricca Editore, Roma.
- Krättli et al. (2012). *Konzept Artenförderung Fledermäuse 2013-2020*. Schweizerische Koordinationsstelle für Fledermausschutz.
- Voigt et al. (2019). *Leitfaden für die Berücksichtigung von Fledermäusen bei Beleuchtungsprojekten*. UNEP/EUROBATS, Bonn.

Links

- fledermausschutz.ch
- institutions.ville-geneve.ch/fr/cco/pipistrelliticino.ch