



Scheda informativa sulle specie

Pipistrellus pipistrellus

Pipistrello nano

Pipistrelle commune

Zwergfledermaus

Pipistrel nanin

Common pipistrelle

Caratteristiche

Apertura alare: 18-24 cm

Peso: 3-6 g

Età massima: 16 anni

Piccoli per anno: 1-2

Statuto

Protezione: protetto secondo LPN

Lista Rossa: LC (non minacciato)

Priorità nazionale: n (nessuna)

Altro: -

Sinergie: [Vespertilio mustacchino](#), [Pipistrello soprano](#), [Pipistrello albolimbato](#), [Pipistrello di Nathusius](#)



Colonia in una cassetta per pipistrelli

Utilizzo dell'habitat

Rifugi

In estate durante il giorno utilizza un'ampia varietà di cavità e fessure presso gli edifici, come sottotetti, cassonetti delle tapparelle, interstizi nelle facciate, spazi dietro i rivestimenti delle pareti o le travi, ma anche cassette per pipistrelli. Di solito forma colonie di riproduzione di qualche decina di esemplari, ma a volte fino a 250 individui. Durante l'estate cambia i rifugi ogni pochi giorni o settimane, ma riutilizza gli spessi spazi ogni anno. La distanza tra i rifugi può raggiungere i 20 km. Anche in inverno è spesso presente negli edifici ma probabilmente si rifugia pure in fessure rocciose.

Habitat di caccia

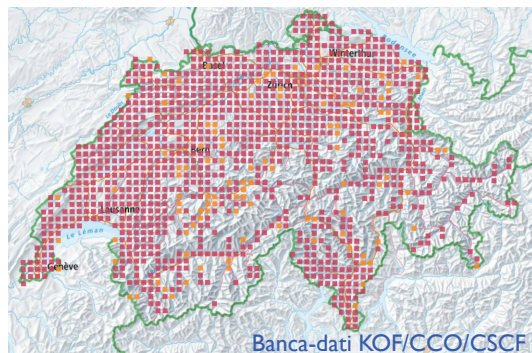
Cacciatore opportunisto legato a zone semi-aperte. Gli habitat di caccia includono giardini, parchi, rive di corsi d'acqua, margini boschivi, siepi, ecc. Spesso caccia vicino ai lampioni. Habitat di caccia per lo più nelle immediate vicinanze del rifugio. Dimensioni delle aree di caccia: 10-100 ha.

Corridoi di volo

Poco sensibile alla luce e poco legato alle strutture. Corridoi di volo di secondaria importanza. Distanza tra i rifugi estivi e invernali di solito inferiore a 20 km.

Distribuzione

A parte l'alta montagna, è distribuito quasi ovunque in Svizzera, con densità fino a 22 femmine al km². Le colonie di riproduzione si trovano per lo più al di sotto dei 1000 m s.l.m., ma animali singoli vengono osservati fino a oltre 3200 m s.l.m.



Banca-dati KOF/CCO/CSCF

Minacce

- Perdita di rifugi a causa di risanamenti di edifici non accompagnati da uno specialista di chiroterri: ristrutturazioni, risanamenti energetici, chiusura dei punti di involo, impiego di preservanti del legno tossici.
- Diminuzione dell'offerta alimentare: agricoltura più intensiva, giardini privati sterili e poco naturali, uso problematico e spesso inutile di pesticidi in agricoltura e nei giardini privati.
- Possibile concorrenza con il Pipistrello albolimbato (*P. kuhlii*)

Misure

Data l'abbondanza della specie, al momento non sono necessarie misure specifiche che vadano oltre a quanto già previsto dalla legge sulla protezione della natura e del paesaggio. Tuttavia, sono ben indicate misure generali che vanno a beneficio anche di altre specie. A medio termine pianificazione di un monitoraggio a causa della presunta competizione con il Pipistrello albolimbato.

Rifugi

Rafforzare la protezione dei rifugi di riproduzione (inserimento nella pianificazione territoriale). Per qualsiasi misura che comporta modifiche strutturali a rifugi conosciuti coinvolgere un [centro di coordinamento regionale per la protezione dei pipistrelli](#).

Habitat di caccia

Promuovere giardini naturali con essenze indigene. Aumentare la percentuale di spazi verdi nelle aree urbane. Ridurre l'uso di pesticidi nei giardini privati e in agricoltura.

Corridoi di volo

Sinergie con altre specie per la creazione di un'infrastruttura ecologica negli abitati (per es. spazi verdi e corridoi bui).



Ambiente di caccia e habitat rifugio



Ambiente di caccia

Letteratura

Bohnenstengel et al. (2014). [Lista Rossa Pipistrelli, stato 2011](#). Pratica ambientale 1412.

Dietz et al. (2015). [Pipistrelli d'Europa](#). Ricca Editore, Roma.

Krättli et al. (2012). [Konzept Artenförderung Fledermäuse 2013-2020](#). Schweizerische Koordinationsstelle für Fledermausschutz.

Links

fledermausschutz.ch

institutions.ville-geneve.ch/fr/cco/

pipistrelliticino.ch