



Scheda informativa sulle specie

Pipistrellus nathusii

Pipistrello di Nathusius

Pipistrelle de Nathusius
Rauhautfledermaus
Pipistrel da Nathusius
Nathusius's pipistrelle

Caratteristiche

Apertura alare: 22-25 cm
Peso: 4-10 g
Età massima: 14 anni
Piccoli per anno: per lo più 1

Statuto

Protezione: protetto secondo LPN
Lista Rossa: LC (non minacciato)
Priorità nazionale: n (nessuna)
Altro: -

Sinergie: [Vespertilio mustacchino](#), [Pipistrello albolimbato](#), [Pipistrello nano](#), [Pipistrello soprano](#)



Ambiente di caccia: corso d'acqua contornato da alberi

Utilizzo dell'habitat

Rifugi

Sia in estate che in inverno utilizza una varietà di rifugi in edifici e alberi: fessure nelle facciate, sottotetti, cassonetti delle tapparelle, giunti di dilatazione, cavità negli alberi, cassette per pipistrelli, fessure nelle rocce e persino cataste di legna da ardere. Le femmine in estate si riuniscono in gruppi da 20 a oltre 100 individui all'interno dei rifugi di riproduzione, mentre i maschi sono solitari.

Habitat di caccia

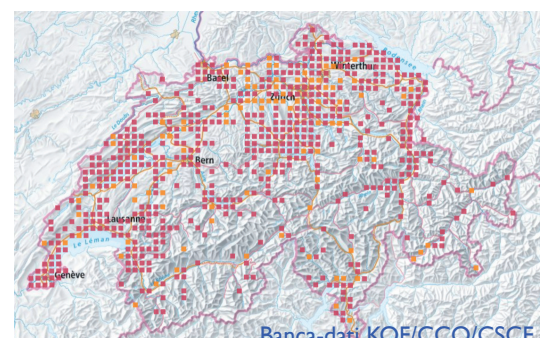
Caccia in spazi semi-aperti e completamente aperti. Predilige cacciare sopra le rive alberate di corpi d'acqua stagnanti o a scorrimento lento, ma anche lungo siepi, margini boschivi, radure e strade forestali. Dimensioni delle aree di caccia: 1-10 ha.

Corridoi di volo

Migrazioni stagionali di oltre 2200 km. Habitat di caccia situati fino a 15 km dal rifugio. Poco sensibile alla luce. Corridoi di volo a livello sovra-regionale importanti (paragonabili ai corridoi faunistici), mentre di secondaria importanza a livello locale.

Distribuzione

Attualmente sembra che il suo areale europeo si stia espandendo verso sud-ovest. È presente in tutta la Svizzera. In estate si osservano soprattutto maschi all'interno di boschi situati ad altitudini più elevate, in inverno è più presente in pianura e si osservano anche femmine. Finora è noto un solo rifugio di riproduzione in Svizzera (TG), oltre a due segnalazioni di femmine allattanti (NE e GE).



Minacce

- Perdita di rifugi a causa di risanamenti di edifici non accompagnati da uno specialista di chiroterteri: ristrutturazioni, risanamenti energetici, chiusura dei punti di involo, impiego di preservanti del legno tossici.
- Perdita di habitat dovuta all'abbattimento di vecchie latifoglie nei boschi, nei parchi e nei giardini, nonché a periodi di rotazione selvicolturali troppo brevi e a un ringiovanimento eccessivo delle foreste.
- Collisioni con pale eoliche.
- Diminuzione dell'offerta alimentare a causa delle diffuse misure di controllo delle zanzare negli specchi d'acqua (*Bacillus thuringiensis*) e dell'uso spesso inutile di pesticidi in agricoltura e nei giardini privati.

Misure

Data l'attuale espansione della specie al momento non sono necessarie misure specifiche che vadano oltre a quanto già previsto dalla legge sulla protezione della natura e del paesaggio. Tuttavia, sono ben indicate misure generali che vanno a beneficio anche di altre specie.

Rifugi

Per qualsiasi misura che comporta modifiche strutturali a rifugi conosciuti coinvolgere un [centro di coordinamento regionale per la protezione dei pipistrelli](#). Promuovere la presenza di legno vecchio e di alberi con cavità nei boschi, nei giardini e nei parchi.

Habitat di caccia

Promozione di boschi ripuali lungo laghi, fiumi e riali. Ridurre l'uso di pesticidi (per es. il *Bacillus thuringiensis*) negli specchi d'acqua, nei giardini privati e in agricoltura.

Corridoi di volo

Protezione dei corridoi di migrazione a livello sovraregionale (internazionale). Considerare questi corridoi nei progetti di parchi eolici. Sinergie con altre specie bersaglio per la creazione di un'infrastruttura ecologica negli abitati (soprattutto corridoi bui).



Rifugio invernale: catasta di legna davanti a una casa



Rifugio: cassetta per pipistrelli

Letteratura

- Bohnenstengel et al. (2014). [Lista Rossa Pipistrelli, stato 2011](#). Pratica ambientale 1412.
- Dietz et al. (2015). *Pipistrelli d'Europa*. Ricca Editore, Roma.
- Krättli et al. (2012). [Konzept Artenförderung Fledermäuse 2013-2020](#). Schweizerische Koordinationsstelle für Fledermausschutz.

Links

- fledermausschutz.ch
- institutions.ville-geneve.ch/fr/cco/pipistrelliticino.ch