



Scheda informativa sulle specie

Pipistrellus kuhlii

Pipistrello albolimbato
Pipistrelle de Kuhl
Weissrandfledermaus
Pipistrel da Kuhl
Kuhl's pipistrelle

Caratteristiche
Apertura alare: 21-26 cm
Peso: 4-7 g
Età massima: 8 anni
Piccoli per anno: 1-2

Statuto
Protezione: protetto secondo LPN
Lista Rossa: LC (non minacciato)
Priorità nazionale: n (nessuna)
Altro: -

Sinergie: [Vespertilio mustacchino](#), [Pipistrello soprano](#), [Pipistrello nano](#), [Pipistrello di Nathusius](#)



I Pipistrelli albolimbati sono legati alla presenza di fessure

Utilizzo dell'habitat

Rifugi

In estate durante il giorno utilizza un'ampia varietà di cavità e fessure presso gli edifici, come sottotetti, cassonetti delle tapparelle, interstizi nelle facciate, spazi dietro i rivestimenti delle pareti o le travi, ma anche cassette per pipistrelli. Di solito forma colonie di riproduzione di qualche decina di individui, ma a volte fino a 100. I maschi restano solitari tutto l'anno. Durante l'estate sono possibili cambiamenti di rifugio, ma sono molto più rari rispetto al Pipistrello nano. In inverno è spesso presente negli edifici, tuttavia probabilmente sverna anche in fessure rocciose.

Habitat di caccia

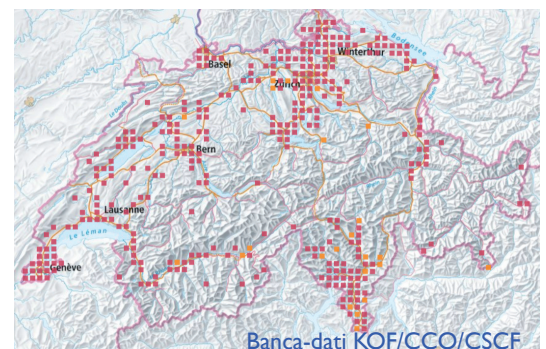
Cacciatore opportunistico legato a zone semi-aperte. Gli habitat di caccia includono giardini, parchi, rive di corsi d'acqua, margini boschivi, siepi, ecc. Spesso caccia vicino ai lampioni. Habitat di caccia per lo più nelle immediate vicinanze del rifugio. Dimensioni delle aree di caccia: 10-100 ha.

Corridoi di volo

Poco sensibile alla luce e poco legato alle strutture. Corridoi di volo di secondaria importanza.

Distribuzione

In Svizzera predilige le regioni temperate. In espansione a partire dalle città. In Ticino presente da molto tempo, è stato osservato per la prima volta a Nord delle Alpi nel 1983.



Minacce

- Perdita di rifugi a causa di risanamenti di edifici non accompagnati da uno specialista di chiroterri: ristrutturazioni, risanamenti energetici, chiusura dei punti di involo, impiego di preservanti del legno tossici.
- Diminuzione dell'offerta alimentare: agricoltura più intensiva, giardini privati sterili e poco naturali, uso problematico e spesso inutile di pesticidi in agricoltura e nei giardini privati.

Misure

Data la crescente frequenza e distribuzione della specie, non sono necessarie misure specifiche che vadano oltre a quanto già previsto dalla legge sulla protezione della natura e del paesaggio. Tuttavia, sono ben indicate misure generali che vanno a beneficio anche di altre specie.

Rifugi

Rafforzare la protezione dei rifugi di riproduzione (inserimento nella pianificazione territoriale). Per qualsiasi misura che comporta modifiche strutturali a rifugi conosciuti coinvolgere un [centro di coordinamento regionale per la protezione dei pipistrelli](#).

Habitat di caccia

Promuovere giardini naturali con essenze indigene. Aumentare la percentuale di spazi verdi nelle aree urbane. Ridurre l'uso di pesticidi nei giardini privati e in agricoltura.

Corridoi di volo

Sinergie con altre specie bersaglio per la creazione di un'infrastruttura ecologica negli abitati (soprattutto corridoi bui).



Ambiente di caccia e habitat rifugio

Letteratura

- Bohnenstengel et al. (2014). [Lista Rossa Pipistrelli, stato 2011](#). Pratica ambientale 1412.
- Dietz et al. (2015). [Pipistrelli d'Europa](#). Ricca Editore, Roma.
- Krättli et al. (2012). [Konzept Artenförderung Fledermäuse 2013-2020](#). Schweizerische Koordinationsstelle für Fledermausschutz.

Links

- fledermausschutz.ch
- institutions.ville-geneve.ch/fr/cco/pipistrelliticino.ch