



## Scheda informativa sulle specie

### *Nyctalus noctula*

#### Nottola comune

Noctule commune  
Grosser Abendsegler  
Sgolano tog grond  
Common noctule

#### Caratteristiche

Apertura alare: 32-45 cm  
Peso: 18-34 g  
Età massima: 12 anni  
Piccoli per anno: per lo più 2

#### Statuto

Protezione: protetto secondo LPN  
Lista Rossa: NT (potenzialmente minacciato)  
Priorità nazionale: 4 (moderata)  
Altro: -

**Sinergie:** [Nottola di Leisler](#), [Serotino bicolore](#), [Pipistrello di Nathusius](#)



© Wolf-Dieter Burkhard

### Utilizzo dell'habitat

#### Rifugi

Si rifugia principalmente in cavità di alberi situate a diversi metri dal suolo con apertura d'involò libera. Utilizza però anche una varietà di altri rifugi, come cassette per pipistrelli, cassonetti delle tapparelle, fessure nei muri o cavità in ponti.

#### Habitat di caccia

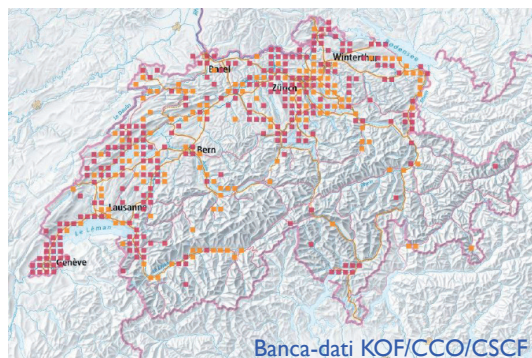
Caccia in spazi aperti, volando a 5 fino a oltre 100 metri dal suolo, alla ricerca di insetti che formano sciami. Nonostante una predilezione per l'acqua, frequenta una varietà di habitat diversi.

#### Corridoi di volo

Frequentando gli spazi aperti e avendo un volo molto rapido, non dipende da corridoi di volo in senso stretto. Tuttavia, essendo una specie migratrice, i corridoi di migrazione sovraregionali sono di grande importanza. Le distanze tra i rifugi estivi e invernali possono superare i 1500 km.

### Distribuzione

Ampiamente diffuso a basse quote, soprattutto in prossimità di grandi corpi d'acqua. Presente in Svizzera principalmente durante l'inverno, in estate vengono osservati solo singoli maschi. Raramente osservato sopra 1000 m di quota.



Banca-dati KOF/CCO/CSCF

## Minacce

- Perdita di rifugi a causa di risanamenti di edifici non accompagnati da uno specialista di chiroterri: ristrutturazioni, risanamenti energetici, chiusura dei punti di involo, impiego di preservanti del legno tossici.
- Perdita di rifugi a causa dell'abbattimento di alberi cavi, dell'eccessivo ringiovanimento delle foreste e di un periodo di rotazione troppo breve nella selvicoltura.
- Declino dell'offerta alimentare a causa della contaminazione degli specchi d'acqua con pesticidi.
- Collisioni con pale eoliche.

## Misure

Misure di protezione e promozione indicate. Moderatamente dipendente da interventi di conservazione. Sviluppo di piani d'azione cantonali. Per qualsiasi misura coinvolgere un [centro di coordinamento regionale per la protezione dei pipistrelli](#).

### Rifugi

Rafforzare la protezione dei rifugi in edifici (inserimento nella pianificazione territoriale). Proteggere e promuovere gli alberi con cavità e garantirne l'accessibilità attraverso tagli mirati. Installare cassette per pipistrelli idonee su ponti ed edifici alti.

### Habitat di caccia

Riduzione dell'uso di pesticidi nelle vicinanze degli specchi d'acqua. Rivalizzazione o rinaturazione delle zone ripariali dei grandi specchi d'acqua stagnanti e a scorrimento lento. Considerare la specie nella pianificazione e realizzazione di progetti di parchi eolici.

### Corridoi di volo

Protezione dei corridoi di migrazione a livello sovraregionale (internazionale). Considerare questi corridoi nei progetti di parchi eolici.



Ambiente di caccia: zone umide



Minaccia: turbine eoliche

## Letteratura

Bohnenstengel et al. (2014). [Lista Rossa Pipistrelli, stato 2011](#). Pratica ambientale 1412.

Dietz et al. (2015). [Pipistrelli d'Europa](#). Ricca Editore, Roma.

Krättli et al. (2012). [Konzept Artenförderung Fledermäuse 2013-2020](#). Schweizerische Koordinationsstelle für Fledermausschutz.

Rodrigues et al. (2016):. [Leitfaden für die Berücksichtigung von Fledermäusen bei Windenergieprojekten](#). UNEP/EUROBATS, Bonn.

## Links

[fledermausschutz.ch](http://fledermausschutz.ch)

[institutions.ville-geneve.ch/fr/ccco](http://institutions.ville-geneve.ch/fr/ccco)

[pipistrelliticino.ch](http://pipistrelliticino.ch)