



Scheda informativa sulle specie

Nyctalus leisleri

Nottola di Leisler

Noctule de Leisler
Kleiner Abendsegler
Sgolanotg pitschen
Leisler's bat

Caratteristiche

Apertura alare: 26-34 cm
Peso: 9-19 g
Età massima: 12 anni
Piccoli per anno: 1-2

Statuto

Protezione: protetto secondo LPN
Lista Rossa: NT (potenzialmente minacciato)
Priorità nazionale: 4 (moderata)
Altro: -

Sinergie: [Nottola comune](#), [Serotino bicolore](#), [Pipistrello di Nathusius](#)



Rifugio: cassetta per pipistrelli

Utilizzo dell'habitat

Rifugi

Utilizza cavità negli alberi, principalmente cavità da marciume e fessure in grandi alberi ancora vivi. Preferisce cavità con ingressi stretti, situate a diversi metri dal suolo e spazio di involo libero da ostacoli. Si rifugia anche in fessure nei muri, cassonetti delle tapparelle, sottotetti, camini e cassette per pipistrelli.

Habitat di caccia

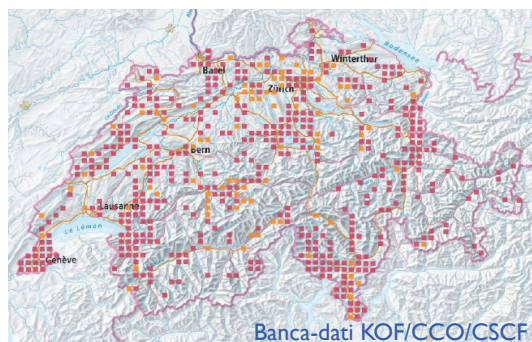
Caccia in spazi aperti, spesso sopra le cime degli alberi in boschi, parchi o frutteti ad alto fusto, ma anche lungo strade e margini forestali, sull'acqua e sui pascoli. Caccia fino a oltre 100 m dal suolo. Distanza tra il rifugio e l'habitat di caccia fino a oltre 17 km.

Corridoi di volo

Frequentando gli spazi aperti e avendo un volo molto rapido, non dipende da corridoi di volo in senso stretto. Tuttavia, essendo una specie migratrice, i corridoi di migrazione sovraregionali sono di grande importanza. Le distanze tra i rifugi estivi e invernali possono superare i 1500 km.

Distribuzione

Diffuso, ma mai abbondante, con concentrazioni maggiori nelle regioni ricche di boschi. In Svizzera maschi presenti tutto l'anno, femmine soprattutto nei mesi invernali. Singole osservazioni a oltre 3200 metri di altitudine.



Minacce

- Perdita di rifugi a causa di risanamenti di edifici non accompagnati da uno specialista di chiroterri: ristrutturazioni, risanamenti energetici, chiusura dei punti di involo, impiego di preservanti del legno tossici.
- Perdita di rifugi a causa dell'abbattimento di alberi cavi (compresi alberi giovani con cavità da marciume e altre fessure), dell'eccessivo ringiovanimento delle foreste e di un periodo di rotazione troppo breve nella selvicoltura.
- Collisioni con pale eoliche.

Misure

Misure di protezione e promozione indicate. Moderatamente dipendente da interventi di conservazione. Per qualsiasi misura coinvolgere un [centro di coordinamento regionale per la protezione dei pipistrelli](#).

Rifugi

Rafforzare la protezione dei rifugi in edifici (inserimento nella pianificazione territoriale). Proteggere e promuovere gli alberi con cavità e garantirne l'accessibilità attraverso tagli mirati. Concentrarsi non solo su alberi grandi e vecchi con nidi di picchio, ma anche su alberi più giovani con cavità da marciume o fessure. Installare cassette per pipistrelli idonee su ponti ed edifici alti e, se opportuno come soluzione temporanea, anche nel bosco.

Habitat di caccia

Evitare l'uso di pesticidi nella selvicoltura. Considerare la specie nella pianificazione e realizzazione di progetti di parchi eolici.

Corridoi di volo

Protezione dei corridoi di migrazione a livello sovraregionale (internazionale). Considerare questi corridoi nei progetti di parchi eolici.



Rifugio: cavità caratterizzata da un'apertura stretta in un albero vivo



Minaccia: turbine eoliche

Letteratura

Bohnenstengel et al. (2014). [Lista Rossa Pipistrelli, stato 2011](#). Pratica ambientale 1412.

Dietz et al. (2015). [Pipistrelli d'Europa](#). Ricca Editore, Roma.

Krättli et al. (2012). [Konzept Artenförderung Fledermäuse 2013-2020](#). Schweizerische Koordinationsstelle für Fledermausschutz.

Rodrigues et al. (2016):. [Leitfaden für die Berücksichtigung von Fledermäusen bei Windenergieprojekten](#). UNEP/EUROBATS, Bonn.

Links

fledermausschutz.ch

institutions.ville-geneve.ch/fr/cco

pipistrelliticino.ch