



## Scheda informativa sulle specie

### *Myotis nattereri* & *crypticus*

#### Vespertilio di Natterer

Murin de Natterer  
Fransenfledermaus  
Vespertil da Natterer  
Natterer's bat

#### Caratteristiche

Apertura alare: 25-30 cm  
Peso: 5-9 g  
Età massima: 17 anni  
Piccoli per anno: 1

#### Statuto

Protezione: protetto secondo LPN  
Lista Rossa: NT (potenzialmente minacciato)  
Priorità nazionale: I (molto elevata)  
Altro: -

**Sinergie:** [Vespertilio di Bechstein](#), [Vespertilio di Brandt](#), [Vespertilio di Daubenton](#), [Vespertilio mustacchino](#)

**Nota:** Il Vespertilio criptico *Myotis crypticus*, descritto solo nel 2019, viene trattato insieme al Vespertilio di Natterer poiché le differenze ecologiche tra le due specie non sono note.



Jap Svetlik/Flickr.com (CC BY-NC-ND 2.0)



© Wolf-Dieter Burkhard

Rifugio di riproduzione in una cassetta per pipistrelli

### Utilizzo dell'habitat

#### Rifugi

Anche se la maggior parte delle colonie conosciute si trova in cassette-nido per pipistrelli e uccelli e in strette fessure presso edifici e ponti, la specie si rifugia principalmente in vari tipi di cavità arborea (cavità da marciume, nidi di picchio, fessure nel tronco). L'immagine probabilmente sbagliata è dovuta al fatto che i rifugi nelle cavità degli alberi sono molto più difficili da individuare. Forma colonie di riproduzione di 10-50 femmine. I rifugi vengono cambiati regolarmente, a volte ogni 2 giorni. Rifugi invernali principalmente in grotte e gallerie.

#### Habitat di caccia

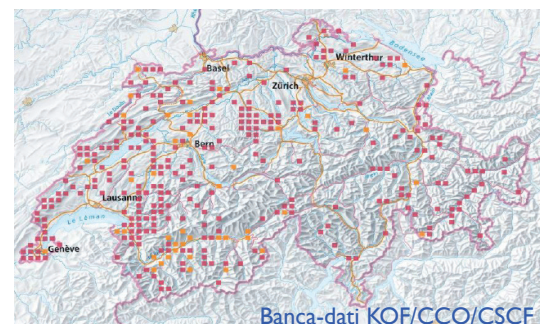
Caccia principalmente in foreste di varia struttura e composizione specifica, ma anche in habitat semi-aperti, dalla pianura fino al di sopra del limite del bosco. Può cercare cibo anche nelle stalle. Dimensioni delle aree di caccia: 1-10 ha. Zone di caccia situate solitamente a meno di 4 km dal rifugio.

#### Corridoi di volo

Specie fortemente legata alla presenza di strutture, soprattutto nelle aree con maggiore inquinamento luminoso. Spostamenti principalmente lungo margini boschivi bui, siepi, corsi d'acqua e corridoi bui attraverso le aree urbane. Le distanze tra i rifugi estivi e invernali sono di solito inferiori a 100 km.

### Distribuzione

Presente in tutta la Svizzera, dalla pianura all'alta montagna, ma mai comune. Colonie di riproduzione fino a 1560 m s.l.m. (GR), rilevamento acustico più elevato a oltre 3000 m s.l.m. (VS).



## Minacce

- Perdita di rifugi a causa di risanamenti di edifici non accompagnati da uno specialista di chiroteri: ristrutturazioni, risanamenti energetici, chiusura dei punti di involo, impiego di preservanti del legno tossici.
- Perdita di habitat a causa dell'eccessivo ringiovanimento delle foreste (mancanza di legno vecchio).
- Perdita di energia durante il letargo dovuta al disturbo causato dal turismo in grotta.
- Perdita/frammentazione dell'habitat (rifugi, habitat di caccia, corridoi di volo) a causa dell'inquinamento luminoso e acustico.

## Misure

Misure di protezione e promozione utili. Moderatamente dipendente da interventi di conservazione. Monitoraggio dei rifugi di riproduzione, dei rifugi invernali e dei siti di accoppiamento (swarming), sviluppo di piani d'azione cantonali e riduzione delle lacune conoscitive, in particolare per quanto riguarda le differenze nella distribuzione e nell'ecologia delle due specie. Per qualsiasi misura coinvolgere un [centro di coordinamento regionale per la protezione dei pipistrelli](#).

## Rifugi

Rafforzare la protezione dei rifugi di riproduzione in edifici (inserimento nella pianificazione territoriale) e includere nella protezione l'ambiente circostante, soprattutto per quanto riguarda l'inquinamento luminoso. Rinunciare all'illuminazione delle facciate degli edifici che ospitano rifugi durante l'estate. Protezione e promozione degli alberi cavi e delle latifoglie con DPU >50 cm. Proteggere i rifugi invernali noti nelle grotte, limitandone l'accesso durante i mesi invernali.

## Habitat di caccia

Protezione e promozione di paesaggi agricoli a mosaico e ricchi di margini forestali strutturati. Riduzione dell'inquinamento luminoso in prossimità delle foreste. Evitare l'uso di pesticidi nella selvicoltura.

## Corridoi di volo

Rilevamento e protezione rigorosa tramite inserimento nella pianificazione territoriale dei corridoi di volo bui tra i rifugi (negli edifici) e gli habitat di caccia. Verificare e, se necessario, ottimizzare l'illuminazione e la strutturazione dei corridoi di volo in prossimità dei rifugi. Sinergie con altre specie bersaglio per la creazione di un'infrastruttura ecologica negli abitati (soprattutto corridoi bui).



Habitat rifugio e ambiente di caccia



Minaccia: turismo speleologico durante il letargo

## Letteratura

Bohnenstengel et al. (2014). [Lista Rossa Pipistrelli stato 2011](#). Pratica ambientale 1412.

Dietz et al. (2015). [Pipistrelli d'Europa](#). Ricca Editore, Roma.

Krättli et al. (2012). [Konzept Artenförderung Fledermäuse 2013-2020](#). Schweizerische Koordinationsstelle für Fledermausschutz.

Mitchell-Jones et al. (2007). [Schutz und Management unterirdischer Lebensstätten für Fledermäuse](#). UNEP/EUROBATS, Bonn.

Voigt et al. (2019). [Leitfaden für die Berücksichtigung von Fledermäusen bei Beleuchtungsprojekten](#). UNEP/EUROBATS, Bonn.

## Links

[fledermausschutz.ch](http://fledermausschutz.ch)

[institutions.ville-geneve.ch/fr/cco](http://institutions.ville-geneve.ch/fr/cco)

[pipistrelliticino.ch](http://pipistrelliticino.ch)