



Scheda informativa sulle specie

Myotis mystacinus

Vespertilio mustacchino

Murin à moustaches
Bartfledermaus
Vespertil dal barbìs
Whiskered bat

Caratteristiche

Apertura alare: 19-23 cm
Peso: 3.5-8 g
Età massima: 23 anni
Piccoli per anno: 1

Statuto

Protezione: protetto secondo LPN
Lista Rossa: LC (non minacciato)
Priorità nazionale: n (nessuna)
Altro: -

Sinergie: Vespertilio di Bechstein, Vespertilio di Brandt, Vespertilio di Natterer/criptico, Vespertilio di Daubenton, Pipistrello soprano



Ján Svedulík/Flickr.com (CC BY-NC-ND 2.0)



© Pierre Ruedin

Rifugio in una fessura di edificio

Utilizzo dell'habitat

Rifugi

Si rifugia soprattutto in fessure presso gli edifici, per es. dietro rivestimenti delle pareti e in sottotetti. Quale substrato preferisce il legno alla pietra. Più raramente anche in cassette per pipistrelli o cavità di alberi. Forma colonie di riproduzione di 10-100, raramente fino a 300 femmine. I rifugi vengono cambiati regolarmente, ma vengono riutilizzati ogni anno. Rifugi invernali principalmente in grotte e gallerie.

Habitat di caccia

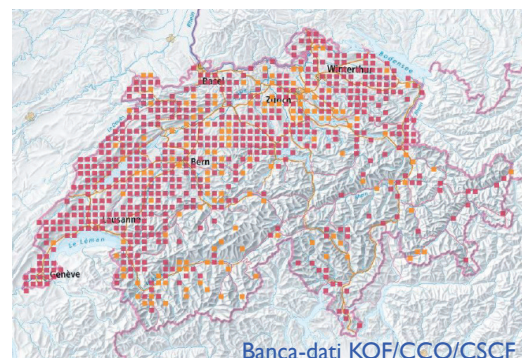
Utilizza principalmente habitat semi-aperti. Caccia lungo siepi, margini boschivi, sentieri forestali, nei frutteti ad alto fusto e lungo corsi d'acqua alberati. Dimensioni delle aree di caccia: 1-10 ha. Zone di caccia situate solitamente a meno di 3 km dal rifugio.

Corridoi di volo

Specie fortemente legata alla presenza di strutture, soprattutto nelle aree con maggiore inquinamento luminoso. Spostamenti lungo margini forestali bui, siepi, corsi d'acqua e corridoi bui attraverso le aree urbane. Le distanze tra i rifugi estivi e invernali sono di solito inferiori a 100 km.

Distribuzione

A basse quote distribuito in modo quasi omogeneo in tutta la Svizzera con densità maggiori sull'Altopiano, nel Giura e nelle Prealpi. Colonie di riproduzione fino a 1600 metri di altitudine (Engadina), individui a caccia osservabili fino al limite del bosco.



Minacce

- Perdita di rifugi a causa di risanamenti di edifici non accompagnati da uno specialista di chiroterri: ristrutturazioni, risanamenti energetici, chiusura dei punti di involo, impiego di preservanti del legno tossici.
- Perdita di energia durante il letargo dovuta al disturbo causato dal turismo in grotta.
- Perdita/frammentazione dell'habitat (rifugi, habitat di caccia, corridoi di volo) a causa dell'inquinamento luminoso e acustico nelle aree urbane.

Misure

Misure di protezione e promozione utili. Moderatamente dipendente da interventi di conservazione. Monitoraggio dei rifugi di riproduzione, dei rifugi invernali e dei siti di accoppiamento (swarming), sviluppo di piani d'azione cantonali. Per qualsiasi misura coinvolgere un [centro di coordinamento regionale per la protezione dei pipistrelli](#).

Rifugi

Rafforzare la protezione dei rifugi di riproduzione in edifici (inserimento nella pianificazione territoriale) e includere nella protezione l'ambiente circostante, soprattutto per quanto riguarda l'inquinamento luminoso. Rinunciare all'illuminazione delle facciate degli edifici che ospitano rifugi durante l'estate. Proteggere i rifugi invernali noti nelle grotte limitando l'accesso durante i mesi invernali.

Habitat di caccia

Protezione e promozione di paesaggi agricoli a mosaico e ricchi di margini forestali strutturati. Riduzione dell'inquinamento luminoso lungo specchi e corsi d'acqua (passeggiate lungo le rive, ponti, parchi, ecc.). Rinunciare a misure di controllo degli insetti su larga scala presso gli specchi d'acqua (per es. *Bacillus thuringiensis*).

Corridoi di volo

Rilevamento e protezione rigorosa tramite inserimento nella pianificazione territoriale dei corridoi di volo bui tra i rifugi e gli habitat di caccia. Verificare e, se necessario, ottimizzare l'illuminazione e la strutturazione dei corridoi di volo in prossimità dei rifugi. Sinergie con altre specie bersaglio per la creazione di un'infrastruttura ecologica negli abitati (soprattutto corridoi bui).



Habitat di caccia



Minaccia: risanamenti non accompagnati di edifici che ospitano rifugi

Letteratura

Bohnenstengel et al. (2014). [Lista Rossa Pipistrelli stato 2011](#). Pratica ambientale 1412.

Dietz et al. (2015). [Pipistrelli d'Europa](#). Ricca Editore, Roma.

Krättli et al. (2012). [Konzept Artenförderung Fledermäuse 2013-2020](#). Schweizerische Koordinationsstelle für Fledermausschutz.

Mitchell-Jones et al. (2007). [Schutz und Management unterirdischer Lebensstätten für Fledermäuse](#). UNEP/EUROBATS, Bonn.

Voigt et al. (2019). [Leitfaden für die Berücksichtigung von Fledermäusen bei Beleuchtungsprojekten](#). UNEP/EUROBATS, Bonn.

Links

fledermausschutz.ch

institutions.ville-geneve.ch/fr/cco

pipistrelliticino.ch