



Scheda informativa sulle specie

Hypsugo savii

Pipistrello di Savi

Vespère de Savi
Alpenfledermaus
Pipistrel da Savi
Savi's pipistrelle

Caratteristiche

Apertura alare: 22-25 cm
Peso: 5-10 g
Età massima: sconosciuta
Piccoli per anno: per lo più 2

Statuto

Protezione: protetto secondo LPN
Lista Rossa: NT (potenzialmente minacciato)
Priorità nazionale: n (nessuna)
Altro: -

Sinergie: [Nottola comune](#), [Serotino bicolore](#), [Pipistrello di Nathusius](#)



Rifugio nel Cantone Ticino: fessure tra le piode dei tetti

Utilizzo dell'habitat

Rifugi

Si rifugia principalmente in fessure rocciose ben esposte e difficili da rilevare. I rifugi noti si trovano soprattutto negli edifici (fessure nei muri, giunti di dilatazione e sottotetti), meno frequentemente singoli animali si rintanano anche in fessure nei ponti o sotto lembi di corteccia distaccati. Presso gli edifici i rifugi di riproduzione si situano per lo più dietro persiane aperte. Probabilmente anche i rifugi invernali si trovano in fessure rocciose.

Habitat di caccia

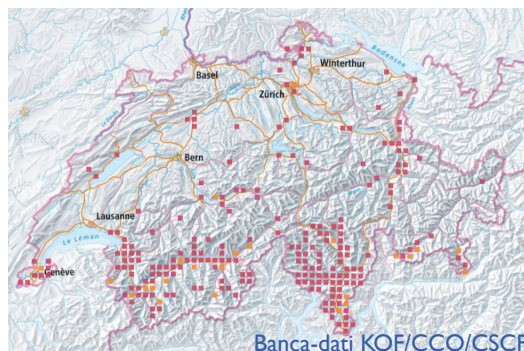
Predilige cacciare in spazi aperti sfruttando una varietà di ambienti differenti: da foreste e specchi d'acqua a pascoli, insediamenti e persino città. Cerca il nutrimento fino a 300 m di altezza dal suolo. Non si conoscono le distanze percorse tra i rifugi e gli habitat di caccia.

Corridoi di volo

Per questa specie sono di secondaria importanza.

Distribuzione

Specie mediterranea, presente in Svizzera soprattutto nel Vallese e in Ticino. Espansione continua del proprio areale verso nord negli ultimi 30 anni. Osservato fino a oltre 3200 metri di altitudine.



Banca-dati KOF/CCO/CSCF

Minacce

- Perdita di rifugi a causa di risanamenti di edifici non accompagnati da uno specialista di chiroterri: ristrutturazioni, risanamenti energetici, chiusura dei punti di involo, impiego di preservanti del legno tossici.
- Disturbo dei rifugi situati in fessure rocciose superficiali a causa dell'arrampicata.
- Collisioni con pale eoliche.

Misure

Misure di conservazione e promozione indicate unicamente in misura moderata. Limitatamente dipendente da interventi di conservazione. Per qualsiasi misura coinvolgere un [centro di coordinamento regionale per la protezione dei pipistrelli](#).

Rifugi

Proteggere tutti i rifugi di riproduzione noti all'interno di edifici (inserimento nella pianificazione territoriale). Evitare le vie di arrampicata e le vie ferrate in pareti rocciose con rifugi conosciuti.

Habitat di caccia

Evitare l'uso di insetticidi in agricoltura, silvicoltura e nei giardini privati. Considerare la specie nella pianificazione e realizzazione di progetti di parchi eolici.

Corridoi di volo

Non sono necessarie misure.



Ambiente di caccia in Vallese



Minaccia: turbine eoliche

Letteratura

Bohnenstengel et al. (2014). [Lista Rossa Pipistrelli, stato 2011](#). Pratica ambientale 1412.

Dietz et al. (2015). [Pipistrelli d'Europa](#). Ricca Editore, Roma.

Krättli et al. (2012). [Konzept Artenförderung Fledermäuse 2013-2020](#). Schweizerische Koordinationsstelle für Fledermausschutz.

Rodrigues et al. (2016): [Leitfaden für die Berücksichtigung von Fledermäusen bei Windenergieprojekten](#). UNEP/EUROBATS, Bonn.

Links

fledermausschutz.ch

institutions.ville-geneve.ch/fr/cco

pipistrelliticino.ch