



## Scheda informativa sulle specie

### *Eptesicus nilssonii*

#### Serotino di Nilsson

Sérotine boréale  
Nordfledermaus  
Serotin d'aur  
Northern bat

#### Caratteristiche

Apertura alare: 24-28 cm  
Peso: 8-13 g  
Età massima: 21 anni  
Piccoli per anno: 1-2

#### Statuto

Protezione: protetto secondo LPN  
Lista Rossa: VU (vulnerabile)  
Priorità nazionale: I (molto elevata)  
Altro: Specie bersaglio della foresta,  
Specie bersaglio bosco rado

**Sinergie:** [Vespertilio maggiore](#), [Vespertilio di Brandt](#), [Vespertilio d'Alcathoe](#), [Barbastello](#),  
[Vespertilio di Natterer/criptico](#)



© Laurent Arthur



Ambiente di caccia

Dietrich Weidmann (CC BY-SA 3.0)

### Utilizzo dell'habitat

#### Rifugi

In estate nei sottotetti, nelle fessure nelle facciate, nei camini e nelle cavità degli alberi, per lo più al di sopra dei 700 metri di altitudine. I rifugi di riproduzione di solito comprendono 10-100 femmine. Cambia regolarmente il rifugio. Rifugi invernali in strutture simili ma anche in cataste di legna, grotte, tunnel e anfratti rocciosi. Specie tollerante al freddo che utilizza anche rifugi invernali non completamente riparati dal gelo.

#### Habitat di caccia

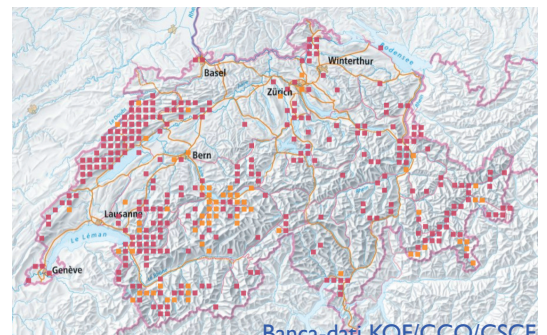
Di solito caccia in spazi aperti in prossimità di boschi e specchi d'acqua, spesso anche vicino ai lampioni. Dimensioni delle aree di caccia: 1-10 ha. A seconda del periodo dell'anno, gli habitat di caccia distano fino a 30 km dal rifugio, ma di solito solo 1-10 km.

#### Corridoi di volo

Grazie alla tolleranza dell'illuminazione notturna e al volo meno legato alle strutture, poco dipendente da corridoi di volo.

### Distribuzione

Diffuso alle quote più elevate del Giura, delle Prealpi e delle Alpi. Osservazioni isolate anche in pianura. Colonie di riproduzione note finora soprattutto nel Giura e in Engadina.



## Minacce

- Perdita di rifugi a causa di risanamenti di edifici non accompagnati da uno specialista di chiropteri: ristrutturazioni, risanamenti energetici, chiusura dei punti di involo, impiego di preservanti del legno tossici.
- Perdita di habitat a causa dell'aumento delle temperature (cambiamento climatico).
- Carenze alimentare a causa della banalizzazione del paesaggio, dell'intensificazione dell'agricoltura e della selvicoltura e della lotta agli insetti nocivi nelle zone agricole e nei boschi.
- Collisioni con turbine eoliche.
- Disturbo durante il letargo.

## Misure

Dipendente da interventi di conservazione. Misure di protezione e promozione necessarie. Monitoraggio dei rifugi di riproduzione, dei rifugi invernali e dei siti di accoppiamento (swarming), sviluppo di piani d'azione cantonali e riduzione delle lacune conoscitive. Per qualsiasi misura il coinvolgimento di un [centro di coordinamento regionale per la protezione dei pipistrelli](#) è obbligatorio.

## Rifugi

Proteggere tutti i rifugi di riproduzione (inserimento nella pianificazione territoriale). Limitare al minimo indispensabile le modifiche strutturali dei rifugi, anche al di fuori della stagione riproduttiva. Includere nella protezione l'ambiente circostante soprattutto per quanto riguarda la conservazione di habitat di caccia idonei. Proteggere i rifugi invernali conosciuti.

## Habitat di caccia

Protezione e promozione di paesaggi gestiti in modo estensivo e riccamente strutturati con pascoli alberati, prati magri, maggesi fioriti, zone umide o boschi aperti. Favorire insetti relativamente grandi come Giugnolini e cimici. Evitare l'uso di insetticidi in agricoltura e selvicoltura. Scegliere accuratamente l'ubicazione e implementare algoritmi di spegnimento per le turbine eoliche situate all'interno dello spazio vitale della specie.

## Corridoi di volo

Non sono necessarie misure speciali.



## Letteratura

Bohnenstengel et al. (2014). [Lista Rossa Pipistrelli, stato 2011](#). Pratica ambientale 1412.

Dietz et al. (2015). [Pipistrelli d'Europa](#). Ricca Editore, Roma.

Krättli et al. (2012). [Konzept Artenförderung Fledermäuse 2013-2020](#). Schweizerische Koordinationsstelle für Fledermausschutz.

Rodrigues et al. (2016):. [Leitfaden für die Berücksichtigung von Fledermäusen bei Windenergieprojekten](#). UNEP/EUROBATS, Bonn.

## Links

[fledermausschutz.ch](http://fledermausschutz.ch)

[institutions.ville-geneve.ch/fr/ccol/](http://institutions.ville-geneve.ch/fr/ccol/)

[pipistrelliticino.ch](http://pipistrelliticino.ch)