



## Scheda informativa sulle specie

### *Barbastella barbastellus*

#### Barbastello

Barbastelle  
Mopsfledermaus  
Barbastel ureglia lada  
Western barbastelle

#### Caratteristiche

Apertura alare: 24-28 cm  
Peso: 8-11 g  
Età massima: 22 anni  
Piccoli per anno: 1-2

#### Statuto

Protezione: protetto secondo LPN  
Lista Rossa: EN (fortemente minacciato)  
Priorità nazionale: 3 (media)  
Altro: Specie bersaglio della foresta,  
Specie bersaglio bosco rado

**Sinergie:** [Vespertilio maggiore](#), [Vespertilio di Brandt](#), [Vespertilio d'Alcathoe](#), [Vespertilio di Bechstein](#), [Vespertilio di Natterer/criptico](#)



Albero rifugio: legno morto in piedi

### Utilizzo dell'habitat

#### Rifugi

Specie specialista: solitamente durante l'estate trascorre le giornate nascosto sotto lembi di corteccia distaccati di alberi morti e dipende quindi da una buona offerta di legno morto in piedi. Tuttavia, occasionalmente si rifugia anche nelle cassette per pipistrelli, dietro persiane aperte o rivestimenti in legno delle pareti. I rifugi di solito comprendono 10-50 femmine. Dimensione indicativa degli habitat rifugio (= aree boschive ricche di alberi cavi): 10-100 ha. Rifugi invernali in grotte e fessure rocciose.

#### Habitat di caccia

Si nutre principalmente di falene. Caccia quasi esclusivamente nei boschi e nelle loro vicinanze.

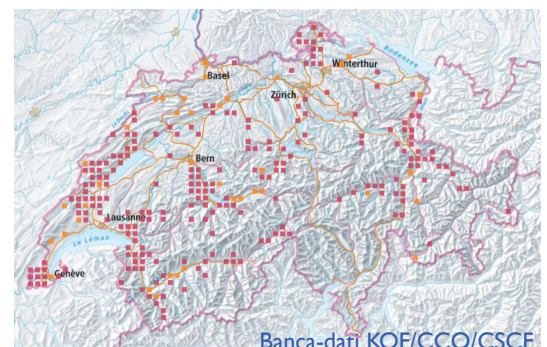
Gli habitat di caccia comprendono foreste non troppo fitte, margini boschivi ben strutturati, frutteti ad alto fusto e, almeno stagionalmente, prati e pascoli estensivi. Le aree di caccia possono trovarsi fino a 20 km dal rifugio, ma di solito distano meno di 4,5 km. Dimensioni delle aree di caccia: 1-10 ha.

#### Corridoi di volo

Specie fortemente legata alle strutture si allontana raramente dalla foresta. Per gli spostamenti tra aree forestali diverse e tra i rifugi e gli habitat di caccia, la presenza di siepi continue, boschetti e viali alberati è quindi importante.

### Distribuzione

Specie ben diffusa, ma mai abbondante. Presente in tutta la Svizzera (nessuna evidenza in TI) fino al limite del bosco a condizione che vi siano popolamenti arborei vecchi ed estesi. Le osservazioni più elevate sono state registrate a oltre 2000 metri di altitudine. In quanto tipica specie forestale, negli inventari la sua distribuzione viene tendenzialmente sottovalutata poiché i ritrovamenti casuali sono molto rari.





## Minacce

- Perdita di rifugi in seguito all'abbattimento di alberi vecchi, morenti e morti (legno attaccato dal bostrico) e alla generale carenza nei boschi di legno morto in piedi.
- Perdita di rifugi a causa di risanamenti di edifici non accompagnati da uno specialista di chiroterteri: ristrutturazioni, risanamenti energetici, chiusura dei punti di involo, impiego di preservanti del legno tossici.
- Perdita di energia durante il letargo dovuta al disturbo causato dal turismo in grotta.
- Perdita/frammentazione dell'habitat a causa dell'inquinamento luminoso e della costruzione di infrastrutture (strade, linee ferroviarie) nel bosco.

## Misure

Misure di protezione e promozione necessarie. Moderatamente dipendente da interventi di conservazione. Sviluppo di piani d'azione cantonali e riduzione delle lacune conoscitive a livello locale. Per qualsiasi intervento a edifici che ospitano un rifugio il coinvolgimento di un [centro di coordinamento regionale per la protezione dei pipistrelli](#) è obbligatorio.

### Rifugi

Rifugi in bosco: adattare la gestione forestale in modo da aumentare l'offerta di alberi-rifugio, cioè legno morto in piedi con lembi di corteccia distaccata. Almeno 5-10 alberi-rifugio per ettaro di foresta.

Rifugi negli edifici: includere l'ambiente circostante nei concetti di protezione dei rifugi, in particolare per quanto riguarda la riduzione/eliminazione dell'inquinamento luminoso. Protezione dei rifugi invernali nelle grotte limitando l'accesso durante i mesi invernali.

### Habitat di caccia

Protezione e promozione dei boschi aperti. Evitare l'inquinamento luminoso e in particolare le illuminazioni lineari nei boschi. In presenza di strade larghe e molto trafficate in bosco creazione di sopra- e sottopassi a distanze regolari. Evitare l'uso di pesticidi nella silvicoltura.

### Corridoi di volo

Protezione e inserimento nella pianificazione territoriale dei corridoi di volo tra i rifugi in edifici e il bosco. Sinergie con altre specie bersaglio per la creazione di un'infrastruttura ecologica negli abitati (soprattutto corridoi bui). Garantire la connettività di aree forestali sufficientemente ampie e ricche di legno morto.



Rifugio dietro a una persiana



Ambiente di caccia: bosco rado

## Letteratura

Bohnenstengel et al. (2014). [Lista Rossa Pipistrelli, stato 2011](#). Pratica ambientale 1412.

Dietz et al. (2015). [Pipistrelli d'Europa](#). Ricca Editore, Roma.

Krättli et al. (2012). [Konzept Artenförderung Fledermäuse 2013-2020](#). Schweizerische Koordinationsstelle für Fledermausschutz.

Lugon et al. (2017). [Fledermausschutz bei der Planung, Gestaltung und Sanierung von Verkehrsinfrastrukturen-Arbeitsgrundlage](#).

## Links

[fledermausschutz.ch](http://fledermausschutz.ch)

[institutions.ville-geneve.ch/fr/cco/](http://institutions.ville-geneve.ch/fr/cco/)

[pipistrelliticino.ch](http://pipistrelliticino.ch)